



BiCo-Skin elementgevel

De nieuwe generatie duurzame elementgevels
gemaakt van biocomposiet met gerecycled PET-foam
isolatie en aluminium elementgevelkoppeling

DE GROOT  VISSER



BiCo-Skin is een samenwerking met Holland Composites



Holland Composites

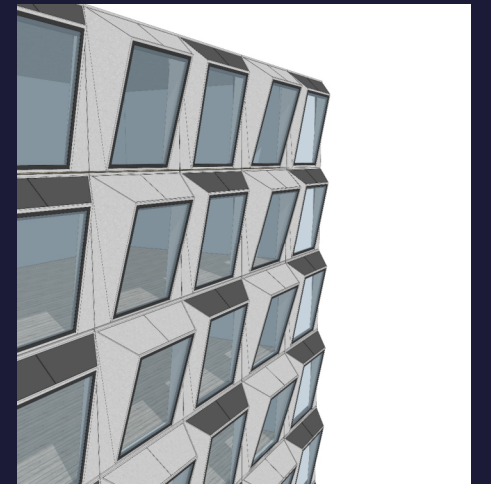
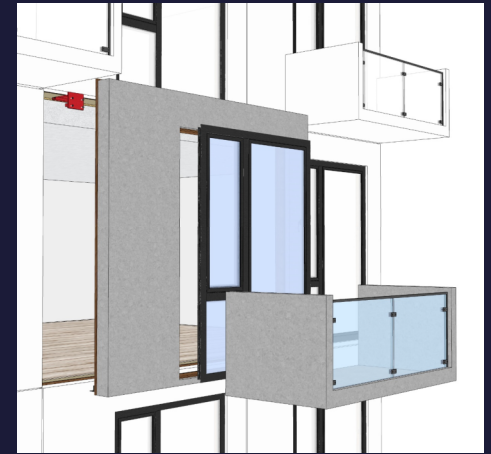
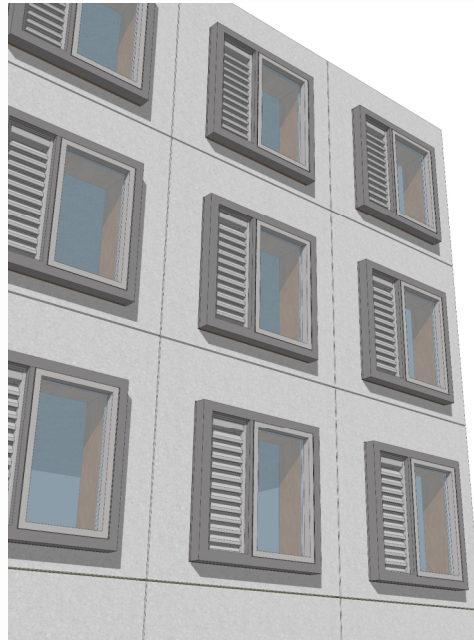
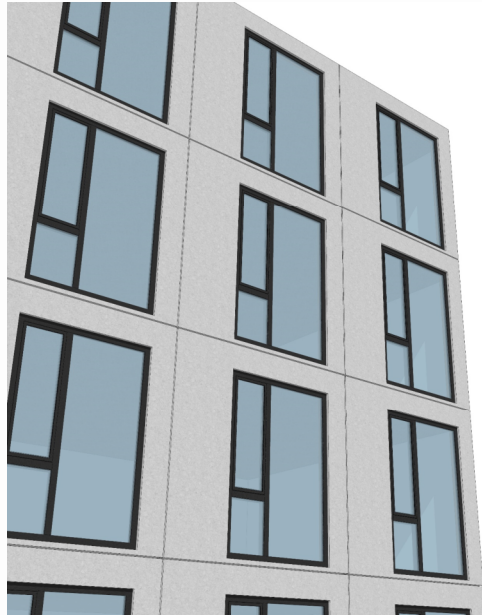
DE GROOT  VISSER

- Architectonische vrijheid
- Losmaakbaar
- Lichtgewicht en hoogisolierend
- Laagst mogelijke CO2-footprint



BiCo-Skin elementgevel

architectonische vrijheid



BiCo-Skin elementgevel

architectonische vrijheid

- 1. Grote diversiteit in afwerkingsmogelijkheden**
 - Kleur en structuur
- 2. Elementen verdieping hoog en breedte tot ca. 5500**
- 3. Kozijninvulling vrij te bepalen**
- 4. Diversiteit -> hoeveelheid mallen is sterk kostenbepalend**

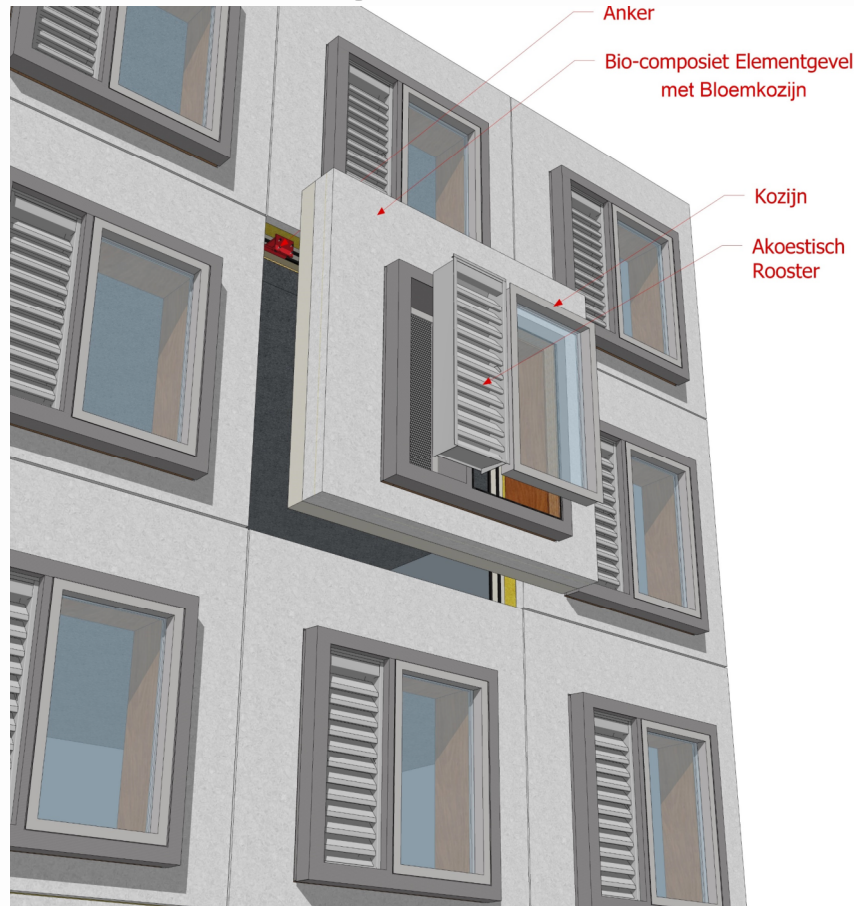


BiCo-Skin elementgevel

“Elementgevel gebaseerd op biocomposiet met daarin een aluminium kozijn, welke prefab gebouwd wordt middels elementgevelkoppelingen”

DE GROOT  VISSER

BiCo-Skin elementgevel

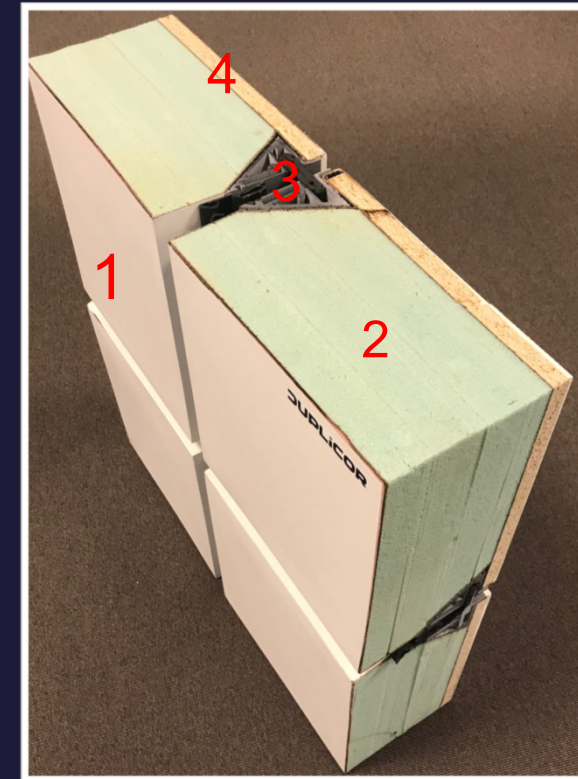


Losmaakbaar

- Modulair aanpasbaar
- Upgrade-mogelijkheden
- Recyclen componenten
- Droge verbindingen

BiCo-Skin elementgevel

1. Duplicor composiet met biobased hars, 100% geproduceerd uit agriwaste.
2. Isolatiekern van gerecycled PET-foam.
3. Aluminium basis elementgevelkoppelsysteem.
4. OSB afwerkplaat.



Bico-Skin elementgevel

Zeer sterk materiaal

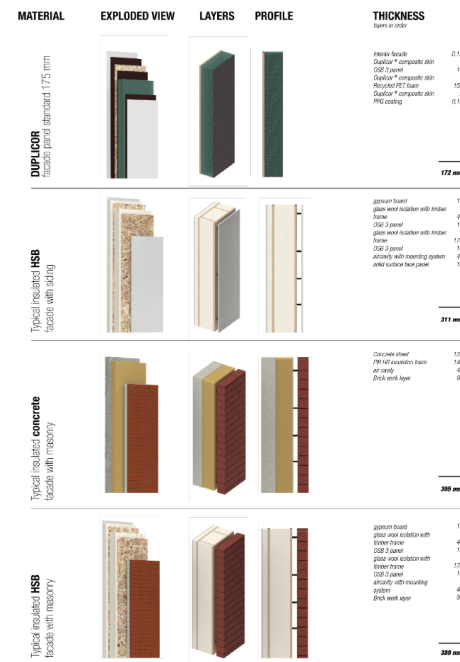
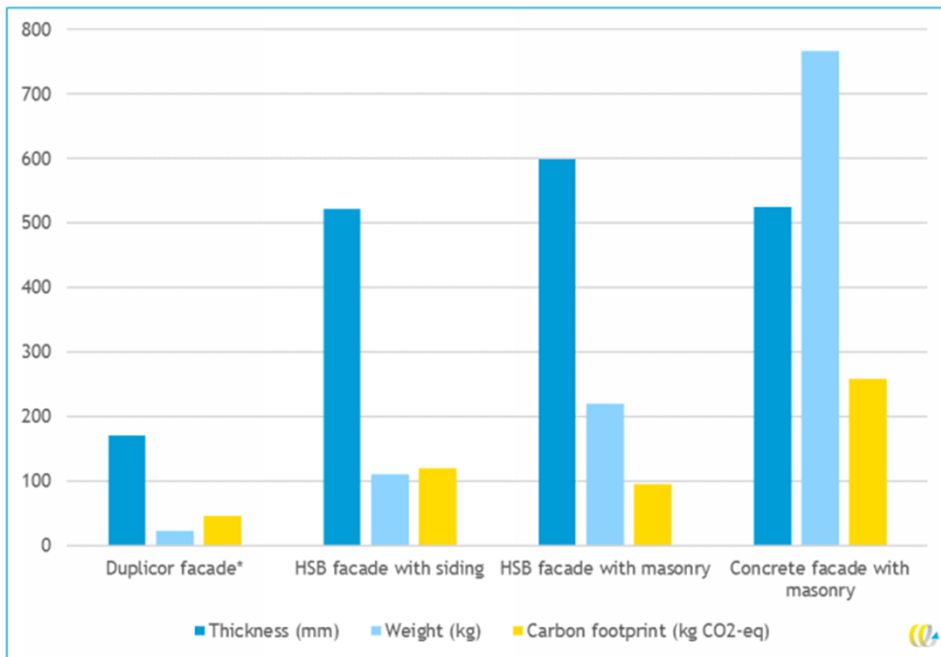
- 1,75 x sterker dan aluminium
- Opbouw zorgt voor lokale verstijving

Hoge isolatie-waarde

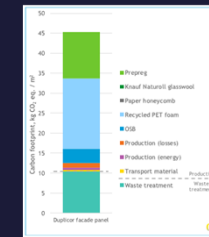
- Pakketdikte 170 mm heeft een Rc van 5,1
- Rc van 6,7 is haalbaar



Bico-Skin elementgevel



Carbon footprint Cradle to grave (LCA)



- Met 45 kg/m² een 2 - 5x lagere CO2 footprint dan huidige buitengevels
- Zeer lage verspilling (productieafval en -energie)
- Sandwich kan bij einde levensduur ontmanteld worden en kernmaterialen gerecycled

BiCo-Skin elementgevel

Voldoet aan hoge eisen:

- Wind-/waterdichtheid tot 1000 pa
- Akoestisch ontkoppeld en geluidwerend samen te stellen
- Brandklasse B1
- Rc-waarde tot passief huis mogelijk
- Koudebrugvrij, óók met balkons
- Lange levensduur zonder hoge onderhoudskosten